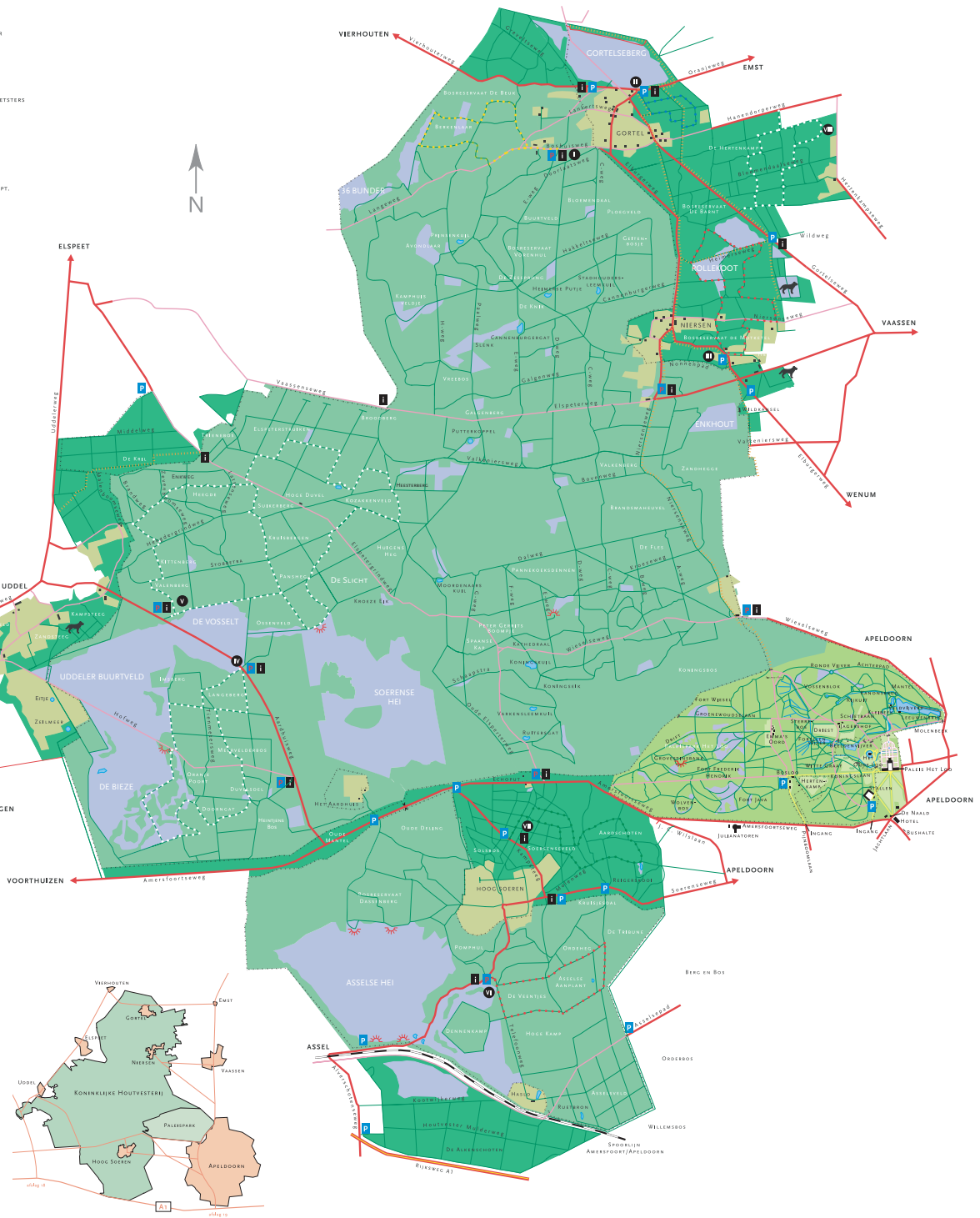


# Koninklijke Houtvesterij Het loo

## VERKLARING

- OPENBARE WEGEN TOEGANKELIJK VOOR ALLE VERKEER
- OPENBARE WEGEN GEHELE JAAR TOEGANKELIJK VOOR WANDELARS EN FIETSERS
- - - - - RIJSTRAAT
- BOSWEGEN, TOEGANKELIJK VOOR WANDELARS EN FIETSERS IN AANGEGEVEN TIJD
- DODDLOPENDE WEG
- WANDELGEBIED HELE JAAR OPENGESTELD
- WANDELGEBIED OPENGESTELD VAN 25 DEC. TOT 15 SEPT.
- PALEISPAK HET LOO, EIGEN TOEGANGSREGELING
- HEIDE EN / OF OPEN NATUURTERREIN
- LANDBOUWGEBIED / AKKER
- WATER
- SPOORLIJN
- RASTER
- P PARKEERPLAATS GEHELE JAAR OPEN
- P PARKEERPLAATS 25 DEC. - 15 SEPT.
- i INFORMATIE BORD
- HONDEN UITLATTEREIN
- BEBOUWING
- UITZICHTPUNT



## AANGEGEVEN WANDELROUTES (toegankelijk in de aangegeven periode)

- I** ROUTE BERKENLAAR, 25 DEC. - 15 SEPT.  
● gele koppen 5,2 km
- II** ROUTE HET VEEN, GEHELE JAAR  
● blauwe koppen 2,5 km
- III** ROUTE ROLLEKOOT, GEHELE JAAR  
● rode koppen 6 km
- IV** ROUTE DE STUUFDUINEN, 25 DEC. - 15 SEPT.  
○ blanco koppen 8,5 km
- V** ROUTE ROND DE HOGE DUVEL, 25 DEC. - 15 SEPT.  
○ blanco koppen hele route 14 km  
○ halve route 7,4 km
- VI** ROUTE DE VEENTIES, 25 DEC. - 15 SEPT.  
● rode koppen 4 km
- VII** ROUTE AARDSCHOTEN, GEHELE JAAR  
● groene koppen 5 km
- VIII** GRAFHEUVELROUTE, GEHELE JAAR  
○ blanco koppen 5 km

